

ARTOTHEQUE
RONCQ

Empruntez
une œuvre
graphique
comme **un livre !**



MODE D'



1 • Choisissez votre œuvre...



2 • Emportez-la...



3 • Décorez votre intérieur...

3 mois plus tard...



4 • Ramenez votre œuvre...



5 • et repartez avec une autre...

EMPLOI

L'artothèque, c'est comme la Bibliothèque, sauf qu'au lieu de livres, vous empruntez des œuvres d'art choisies sur le site Internet dans le catalogue virtuel de l'artothèque (lithographies, œuvres multiples d'art contemporain) ou dans le catalogue disponible à la Bibliothèque.

Emprunter à l'Artothèque, cela vous permet de vivre chez vous pendant trois mois avec une œuvre, dans votre salon, votre chambre, votre cuisine ou votre bureau, et établir avec elle une familiarité et un dialogue quotidien, pour vivre la relation à l'art de façon directe et stimulante.

Une fiche descriptive de l'œuvre et une courte biographie de l'artiste sont fournies avec le cadre, et des livres consacrés aux artistes présents dans l'artothèque sont mis à votre disposition pour aller plus loin dans la démarche de familiarité avec le tableau emprunté.

Si l'œuvre choisie vous plaît, vous pouvez la conserver 3 mois au maximum (il est possible de renouveler le prêt un mois si elle n'est pas réservée par un autre amateur d'art... mais après 3 mois vous aurez très probablement envie de faire connaissance avec une autre œuvre !). Si elle jure avec le papier peint du salon, aucun problème : vous changez le papier peint ou vous la rapportez aussi vite !



Laszlo (d'Alain Satié)

Dim. 91,3 x 125,1 cm

Comment **emprunter** et **restituer** les œuvres ?

L'artothèque est située à la **Bibliothèque Municipale**

364 rue de Lille - 59223 Roncq

Les œuvres sont consultables et empruntables aux heures d'ouverture de la Bibliothèque :

Lundi - Mardi - Vendredi 15h à 18h

Mercredi 9h à 12h et 14h à 18h

Samedi 9h à 12h

L'abonnement est de 19€ par an (de date à date) pour une œuvre empruntée pour **3 mois maximum** (renouvelable un mois si l'œuvre n'est pas réservée) pour les Roncquois et Tourquennois.

Pour tous renseignements complémentaires

03 20 25 64 30

Le catalogue complet est consultable sur le site **www.roncq.fr**
ou, en version papier, à l'accueil de la Bibliothèque.

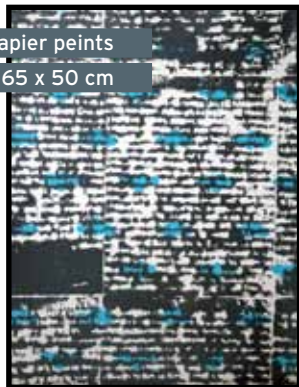
**Retrouvez dans les pages suivantes quelques
œuvres extraites du catalogue de l'artothèque :
vivez la relation à l'art de façon directe
et stimulante !**

Artiste - Gérard Duchêne

Né en 1944 à Lille, il pratique la peinture, puis à partir de 1965 publie des textes poétiques, édite des plaquettes (illustrées par C. Vierrat, N. Dolla, Pages, Luquet...). De 1971 à 1974, il participe aux activités du groupe Textstruction, passant d'une écriture écrite à une peinture lettrée. Depuis 1977 ce travail tient à une pratique de l'illisibilité dans le contexte du journal autobiographique sous l'intitulé "Journal d'Il".

Papier peints

Dim. 65 x 50 cm



Papier peints

Dim. 65 x 50 cm

Hypnos feuillets

Dim. 65 x 50 cm



L'amateur éclairé

Dim. 70 x 50 cm

Artiste - Jef Aérosol

Jean-François Perroy, plus connu sous le pseudonyme **Jef Aérosol**, né à Nantes en 1957, est un artiste pochoiriste français issu de la première vague de "street art" (art urbain) des années 80. Il reste l'un des chefs de file de cet art éphémère et de nombreux artistes plus jeunes se réclament de son influence. Jef crée souvent des por-



Freuds

Dim. 48 x 30 cm



Sumo

Dim. 44 x 30 cm

traits de personnalités mais une grande partie de son travail est consacrée aux anonymes de la rue : musiciens, passants, mendiants, enfants...

Artiste - Jacques Villeglé

Plasticien français né à Quimper en 1926, Jacques Villeglé a étudié la peinture et le dessin à l'école des Beaux-Arts de Rennes. Dès 1947, il se met à récolter à Saint-Malo des débris du mur de l'Atlantique et des fers tordus, qu'il regarde comme des sculptures. Puis il commence à récolter des affiches. "Le prélèvement, dit-il, est le parallèle du cadrage du photographe", et lui-même se veut, comme Hains, simple collecteur de fragments qu'il ne fait que choisir et signer.



Les murs ont la parole

Dim. 51 x 70 cm



Décentralisation

Dim. 50 x 66 cm



Décentralisation

Dim. 50 x 66 cm

Artiste - Dominique Grisor

Né à Tourcoing en 1947, il est diplômé des Beaux-Arts et expose depuis 1975. Il associe toujours une histoire à une aventure plastique. Il utilise le crayon, le cutter, le carton, l'acrylique.

Il monte son sujet par rapprochement d'éléments imprévus et une fois l'œuvre accomplie, il reste un espace disponible pour les suites de la poésie. Il protège avec intelligence et sensibilité un art de la suggestion enjouée.

L'homme poisson

Dim. 46 x 65 cm



Artiste - Joël Hubaut

Né en 1947, cet artiste vit en Normandie et enseigne à l'école supérieure d'arts et médias de Caen depuis 1978. Il débute son travail à la fin des années 1960, stimulé par les écrits de William S. Burroughs, la musique d'Erik Satie, le Pop art et les réflexions théoriques du groupe BMPT.

Difficilement classable, il réalise surtout des installations, des dessins, des peintures et objets divers, il est paradoxalement d'abord connu pour ses performances et ses textes poétiques.

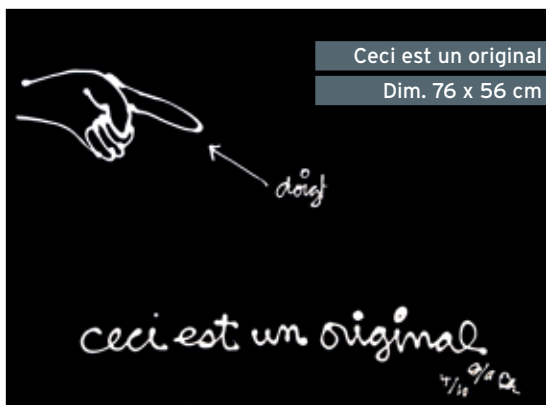


Cornets

Dim. 50 x 65 cm

Artiste - Ben

Ben, de son vrai nom Benjamin Vautier, est un artiste français d'origine suisse, né en 1935 à Naples. Il vit et travaille à Nice. Membre du groupe Fluxus et proche du Lettrisme, Ben est un artiste connu pour ses performances, installations et peintures. Il devient connu du grand public à partir des années 1960, à travers notamment ses "écritures" déclinées sous divers supports et formes.

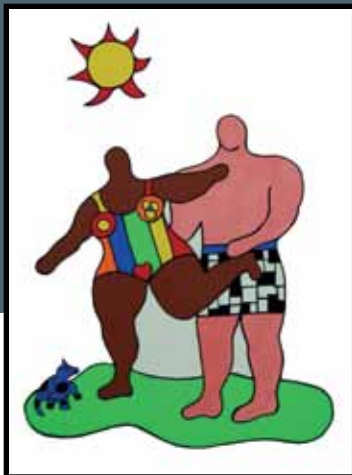


Ceci est un original

Dim. 76 x 56 cm

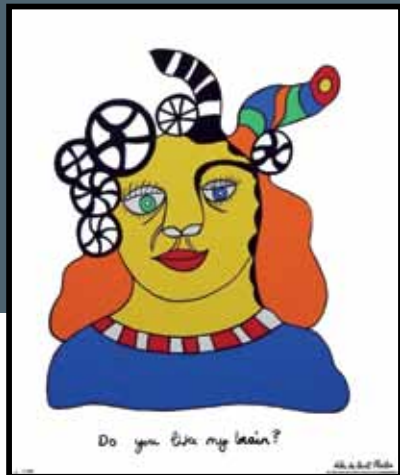
Artiste - Niki de Saint Phalle

Niki de Saint Phalle, née en 1930, à Neuilly-sur-Seine et décédée à San Diego en 2002, était une artiste plasticienne, peintre, sculptrice et réalisatrice de films. Elle fut d'abord comédienne et commença à peindre en 1952. Elle a été l'épouse de l'artiste Jean Tinguely. Elle a suivi sa famille aux États-Unis à la suite d'un krach boursier où elle a d'abord travaillé comme mannequin pour Vogue, Life et Elle. Puis elle a entamé sa carrière artistique, encouragée par le peintre Hugh Weiss.



La plage

Dim. 50 x 35 cm



Do you like my brain ?

Dim. 52 x 45 cm



Zorro

Dim. 74 x 47 cm

Artiste - Hervé Télémaque

Après avoir quitté Haïti pour New York en 1957 et étudié à l'Art Student's League jusqu'en 1960, Hervé Télémaque arrive en France en 1961 et s'installe à Paris. Il rencontre André Breton et participe aux dernières pages du surréalisme. Véritable artiste pop de 1963 à 1968, Hervé Télémaque influence toute une génération d'artistes que l'on regroupe sous le terme de Figuration Narrative.

Artiste - Philippe Honoré

Né en 1941, il est dessinateur de presse. Il publie son premier dessin à 16 ans dans "Sud Ouest". Ses collaborations se multiplient dans les années 70 avec le "Magazine Littéraire", "Le Monde", "Libération" et "Charlie Hebdo".



Le gorille

Dim. 50 x 65 cm

Artiste - Arthur Van Hecke

Peintre autodidacte, né à Roubaix en 1924, mort à Hondschoote en 2003, il a commencé à peindre dès la fin de la guerre dans sa ville natale. Une rencontre décisive va accélérer le cours de sa carrière. Alors qu'il peint dans le parc du château de Jean Masurel, célèbre industriel et collectionneur du Nord - à l'origine du musée de Villeneuve d'Ascq - il y croise Roger Dutilleul, oncle de Jean Masurel, et lui aussi collectionneur, qui incite son neveu à aider le jeune artiste, en particulier en mettant à sa disposition un atelier à Roubaix. Dès lors, Roger Dutilleul et Jean Masurel suivent de près son travail, et exposent ses toiles aux côtés de Picasso, Léger, Braque, Lansky...

Nature morte
Dim. 65 x 50 cm



Dim. 76 x 56 cm

Artiste - Jean Roulland

Il est né à Croix en 1931. Après avoir suivi les cours de sculpture de l'Ecole des Beaux-Arts de Roubaix, il devient céramiste à l'usine Delattre de Watrelos. Il exécute ses premières œuvres, peintures et sculptures en 1952 et adopte la technique du bronze à la cire perdue.

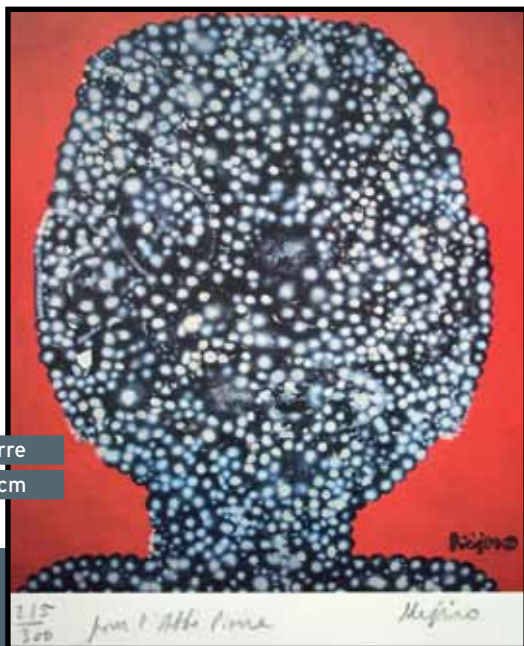
Il est l'un des artistes importants du Groupe de Roubaix aux côtés d'Arthur Van Hecke, Eugène Dodeigne et Eugène Leroy. Différentes distinctions le classent parmi les plus grands sculpteurs contemporains.

Artiste - Ladislas Kijno

Peintre français né à Varsovie en 1921, Ladislas Kijno a multiplié les vaporisations en peinture et s'est imposé comme l'un des maîtres de la technique dite du froissage. Il fréquenta l'atelier de Germaine Richier et dans les années 1990, il travailla à la rose du portail de Notre-Dame de la Treille de Lille

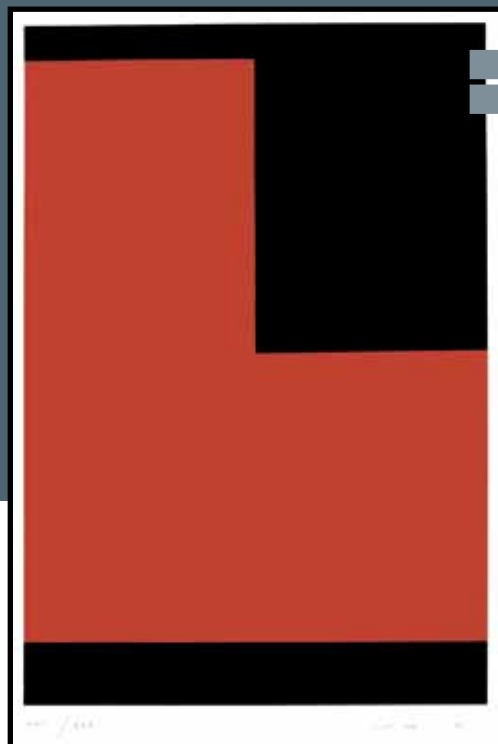
Pour l'abbé Pierre

Dim. 65 x 50 cm



Abstraction

Dim. 65 x 50 cm



Artiste - Aurélie Nemours

Née en 1910 à Paris, Aurélie Nemours s'est d'abord inscrite à l'École du Louvre en 1929 avant d'être élève de l'atelier de publicité et d'arts appliqués Paul Colin et de suivre jusqu'en 1945 les cours de l'Académie d'André Lhote. En 1949, elle s'inscrit à l'Atelier ouvert de Fernand Léger et commence à peindre.

A partir de 1953, l'artiste souhaite "installer le vide", selon ses propres mots. L'aboutissement de ce travail de rigueur, ira vers une ascèse limitée aux carrés et rectangles noirs ou gris, travail de l'espace et de la matière.

Artiste - San Miguel

Disque guerre froide

Dim. 45 x 45 cm



Artiste Carmelo Harden Quin



Dim. 64 x 46 cm



Toupie

Dim. 71 x 53 cm

Rougir

Dim. 65 x 55 cm



Rougir

Dim. 55 x 32 cm

Artiste - **Françoise Petrovitch**



Rougir

Dim. 32,5 x 25,5 cm



Rougir

Dim. 32,5 x 27,5 cm

Née en 1964 à Chambéry, elle vit et travaille à Cachan. Son œuvre invite au pays des songes et du fantastique, un monde sorti de son imagination. Sur des supports traditionnels (papier, lavis d'encre) ou plus inattendus (céramique, murs bruts), Françoise Petrovitch interroge le quotidien présent et le passé. Elle réfléchit avec un regard incisif sur les grands événements du monde comme sur les menues choses de la vie et de sa vie.

Artiste - Qubo Gas

Qubo Gas est un collectif d'artistes créé en 2000, composé de Jean-François Ablezot (1976), Morgan Dimmet (1973) et Laura Henno (1973). Ils travaillent à la Malterie de Lille et à Paris. Une partie de leurs travaux repose sur la conception d'un logiciel permettant, en fonction de la météo, de faire "pousser" des plantes virtuelles reproduites ensuite sur des planches de dessin à l'aide de feutres colorés.



Dim. 76 x 56 cm

Artiste - Luc Vanmelderren



Usine

Dim. 65 x 50 cm

Né à Bruxelles en 1930, peintre, graphiste, ancien professeur en communication visuelle de La Cambre, Luc Vanmelderren est aussi collectionneur et sémiologue de l'image. Ses architectures feintes ou inventées célèbrent à leur manière d'utopiques "châteaux d'industrie". Dans des images à la "ligne claire", et d'où l'ironie n'est jamais absente, de périlleux et instables amoncellements de volumes architecturaux se dressent, défis à l'équilibre et à la raison.

Mairie de Roncq

18 rue du Docteur-Galissot - BP 120 - 59436 Roncq Cedex

Tél 03 20 25 64 25 - Fax 03 20 25 64 00

Email : contact@roncq.fr - Site : www.roncq.fr

Ville de Roncq

