

RONCQ

Estimation des populations impactées par l'exposition au bruit

Estimation des populations impactées sur le territoire de Lille Métropole

Répartition de la population par tranche de bruit

Estimation des populations impactées sur la commune

Répartition de la population par source de bruit

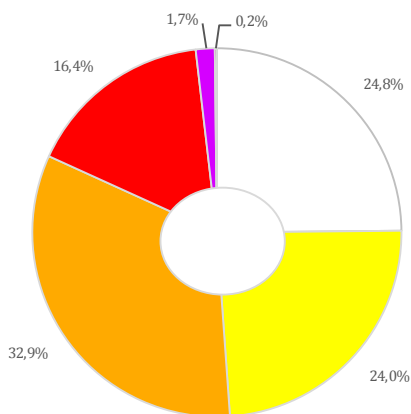
- 1 - Situation en multi-exposition (toutes sources de bruit confondues)
- 2 - Situation en matière de Bruit routier
- 3 - Situation en matière de Bruit ferré LGV (Ligne à grande vitesse)
- 4 - Situation en matière de Bruit ferré VC (Voies conventionnelles)
- 5 - Situation en matière de Bruit industriel
- 6 - Situation en matière de Bruit aérien

Estimation des populations impactées sur le territoire de Lille Métropole

Répartition de la population par tranche de bruit

Les chiffres suivants montrent la répartition par tranche de bruit pour l'ensemble du territoire de Lille Métropole et pour toutes les sources de bruit cumulées (routiers, ferrés, industriels et aériens).

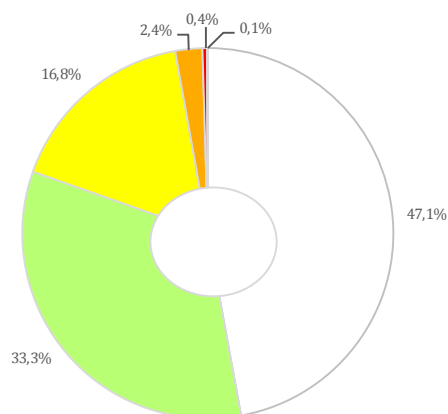
La journée (sur 24h) – indicateur Lden



Lden db(A)	Population	%	Établissements sensibles		%
			Scolaire	Santé	
< 55	273 230	24,8%	195	17	18,6%
55-60	264 266	24,0%	187	40	17,9%
60-65	362 114	32,9%	306	53	29,3%
65-70	179 975	16,4%	184	37	17,6%
70-75	18 257	1,7%	14	5	1,3%
≥ 75	1 993	0,2%	6	2	0,6%

□ < 55 ■ 55-60 ■ 60-65 ■ 65-70 ■ 70-75 ■ ≥ 75

La nuit (22h-06h) – indicateur Ln



Ln db(A)	Population	%	Établissements sensibles		%
			Scolaire	Santé	
< 50	518 386	47,1%	357	50	34,1%
50-55	365 880	33,3%	317	58	30,3%
55-60	184 545	16,8%	183	34	17,5%
60-65	25 910	2,4%	25	9	2,4%
65-70	4 443	0,4%	9	1	0,9%
70-75	646	0,1%	1	2	0,1%
≥ 75	25	0,0%	0	0	0,0%

□ < 50 ■ 50-55 ■ 55-60 ■ 60-65 ■ 65-70 ■ 70-75 ■ ≥ 75

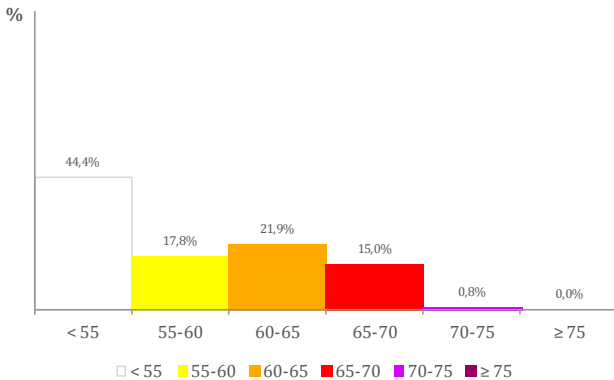
Estimation des populations impactées sur la commune

Répartition de la population par source de bruit

Les tableaux suivants présentent les résultats de l'évaluation de l'exposition au bruit des populations (nombre d'habitants) et des établissements sensibles (nombre de bâtiments) de la commune concernée.

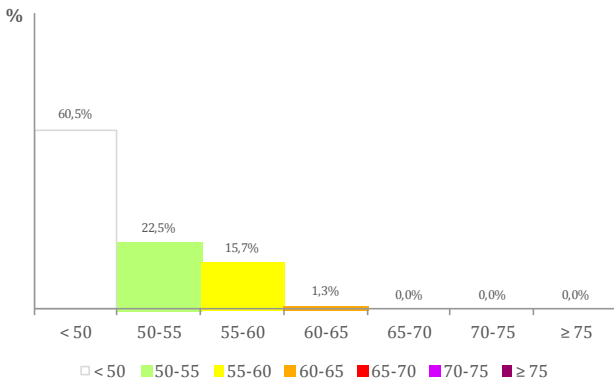
1 - Situation en multi-exposition (toutes sources de bruit confondues)

La journée (sur 24h) – indicateur Lden



Lden db(A)	Population	%	Etablissements sensibles		%
			Scolaire	Santé	
< 55	5 667	44,4%	6	0	50,0%
55-60	2 280	17,8%	3	0	25,0%
60-65	2 803	21,9%	1	1	16,7%
65-70	1 919	15,0%	1	0	8,3%
70-75	107	0,8%	0	0	0,0%
≥ 75	0	0,0%	0	0	0,0%

La nuit (22h-06h) – indicateur Ln



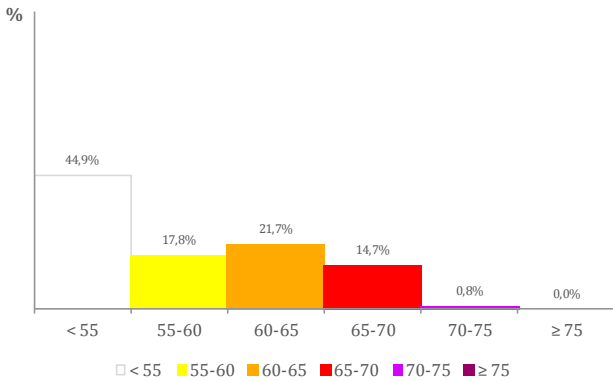
Ln db(A)	Population	%	Etablissements sensibles		%
			Scolaire	Santé	
< 50	7 728	60,5%	9	0	75,0%
50-55	2 874	22,5%	1	1	16,7%
55-60	2 007	15,7%	1	0	8,3%
60-65	167	1,3%	0	0	0,0%
65-70	0	0,0%	0	0	0,0%
70-75	0	0,0%	0	0	0,0%
≥ 75	0	0,0%	0	0	0,0%

Estimation des populations impactées sur la commune

Répartition de la population par source de bruit

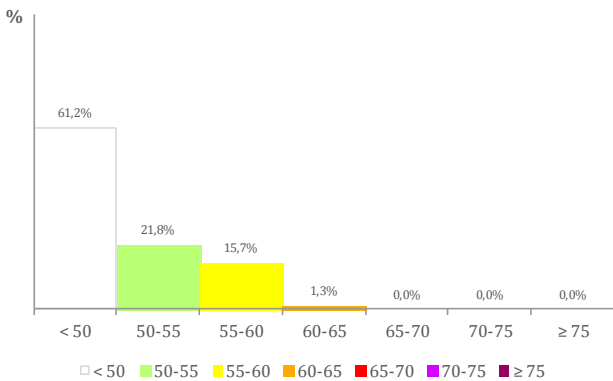
2- Situation en matière de Bruit routier

La journée (sur 24h) – indicateur Lden



Lden db(A)	Population	%	Etablissements sensibles		%
			Scolaire	Santé	
< 55	5 742	44,9%	6	0	50,0%
55-60	2 275	17,8%	3	0	25,0%
60-65	2 772	21,7%	1	1	16,7%
65-70	1 880	14,7%	1	0	8,3%
70-75	107	0,8%	0	0	0,0%
≥ 75	0	0,0%	0	0	0,0%
> Valeur limite	596	4,7%	1	0	8,3%

La nuit (22h-06h) – indicateur Ln



Ln db(A)	Population	%	Etablissements sensibles		%
			Scolaire	Santé	
< 50	7 817	61,2%	9	0	75,0%
50-55	2 789	21,8%	1	1	16,7%
55-60	2 006	15,7%	1	0	8,3%
60-65	164	1,3%	0	0	0,0%
65-70	0	0,0%	0	0	0,0%
70-75	0	0,0%	0	0	0,0%
≥ 75	0	0,0%	0	0	0,0%
> Valeur limite	0	0,0%	0	0	0,0%

Estimation des populations impactées sur la commune

Répartition de la population par source de bruit

3- Situation en matière de Bruit ferré LGV (Ligne à grande vitesse)

Lden db(A)	Population	%	Etablissements sensibles		%
			Scolaire	Santé	
< 55	12 776	100,0%	11	1	100,0%
55-60	0	0,0%	0	0	0,0%
60-65	0	0,0%	0	0	0,0%
65-70	0	0,0%	0	0	0,0%
70-75	0	0,0%	0	0	0,0%
≥ 75	0	0,0%	0	0	0,0%
> Valeur limite	0	0,0%	0	0	0,0%

Ln db(A)	Population	%	Etablissements sensibles		%
			Scolaire	Santé	
< 50	12 776	100,0%	11	1	100,0%
50-55	0	0,0%	0	0	0,0%
55-60	0	0,0%	0	0	0,0%
60-65	0	0,0%	0	0	0,0%
65-70	0	0,0%	0	0	0,0%
70-75	0	0,0%	0	0	0,0%
≥ 75	0	0,0%	0	0	0,0%
> Valeur limite	0	0,0%	0	0	0,0%

4- Situation en matière de Bruit ferré VC (Voies conventionnelles)

Lden db(A)	Population	%	Etablissements sensibles		%
			Scolaire	Santé	
< 55	12 776	100,0%	11	1	100,0%
55-60	0	0,0%	0	0	0,0%
60-65	0	0,0%	0	0	0,0%
65-70	0	0,0%	0	0	0,0%
70-75	0	0,0%	0	0	0,0%
≥ 75	0	0,0%	0	0	0,0%
> Valeur limite	0	0,0%	0	0	0,0%

Ln db(A)	Population	%	Etablissements sensibles		%
			Scolaire	Santé	
< 50	12 776	100,0%	11	1	100,0%
50-55	0	0,0%	0	0	0,0%
55-60	0	0,0%	0	0	0,0%
60-65	0	0,0%	0	0	0,0%
65-70	0	0,0%	0	0	0,0%
70-75	0	0,0%	0	0	0,0%
≥ 75	0	0,0%	0	0	0,0%
> Valeur limite	0	0,0%	0	0	0,0%

5- Situation en matière de Bruit industriel

Lden db(A)	Population	%	Etablissements sensibles		%
			Scolaire	Santé	
< 55	12 776	100,0%	11	1	100,0%
55-60	0	0,0%	0	0	0,0%
60-65	0	0,0%	0	0	0,0%
65-70	0	0,0%	0	0	0,0%
70-75	0	0,0%	0	0	0,0%
≥ 75	0	0,0%	0	0	0,0%
> Valeur limite	0	0,0%	0	0	0,0%

Ln db(A)	Population	%	Etablissements sensibles		%
			Scolaire	Santé	
< 50	12 776	100,0%	11	1	100,0%
50-55	0	0,0%	0	0	0,0%
55-60	0	0,0%	0	0	0,0%
60-65	0	0,0%	0	0	0,0%
65-70	0	0,0%	0	0	0,0%
70-75	0	0,0%	0	0	0,0%
≥ 75	0	0,0%	0	0	0,0%
> Valeur limite	0	0,0%	0	0	0,0%

6- Situation en matière de Bruit aérien

Lden db(A)	Population	%	Etablissements sensibles		%
			Scolaire	Santé	
< 55	12 776	100,0%	11	1	100,0%
55-60	0	0,0%	0	0	0,0%
60-65	0	0,0%	0	0	0,0%
65-70	0	0,0%	0	0	0,0%
70-75	0	0,0%	0	0	0,0%
≥ 75	0	0,0%	0	0	0,0%
> Valeur limite	0	0,0%	0	0	0,0%

Ln db(A)	Population	%	Etablissements sensibles		%
			Scolaire	Santé	
< 50	12 776	100,0%	11	1	100,0%
50-55	0	0,0%	0	0	0,0%
55-60	0	0,0%	0	0	0,0%
60-65	0	0,0%	0	0	0,0%
65-70	0	0,0%	0	0	0,0%
70-75	0	0,0%	0	0	0,0%
≥ 75	0	0,0%	0	0	0,0%
> Valeur limite	-	-	-	-	-